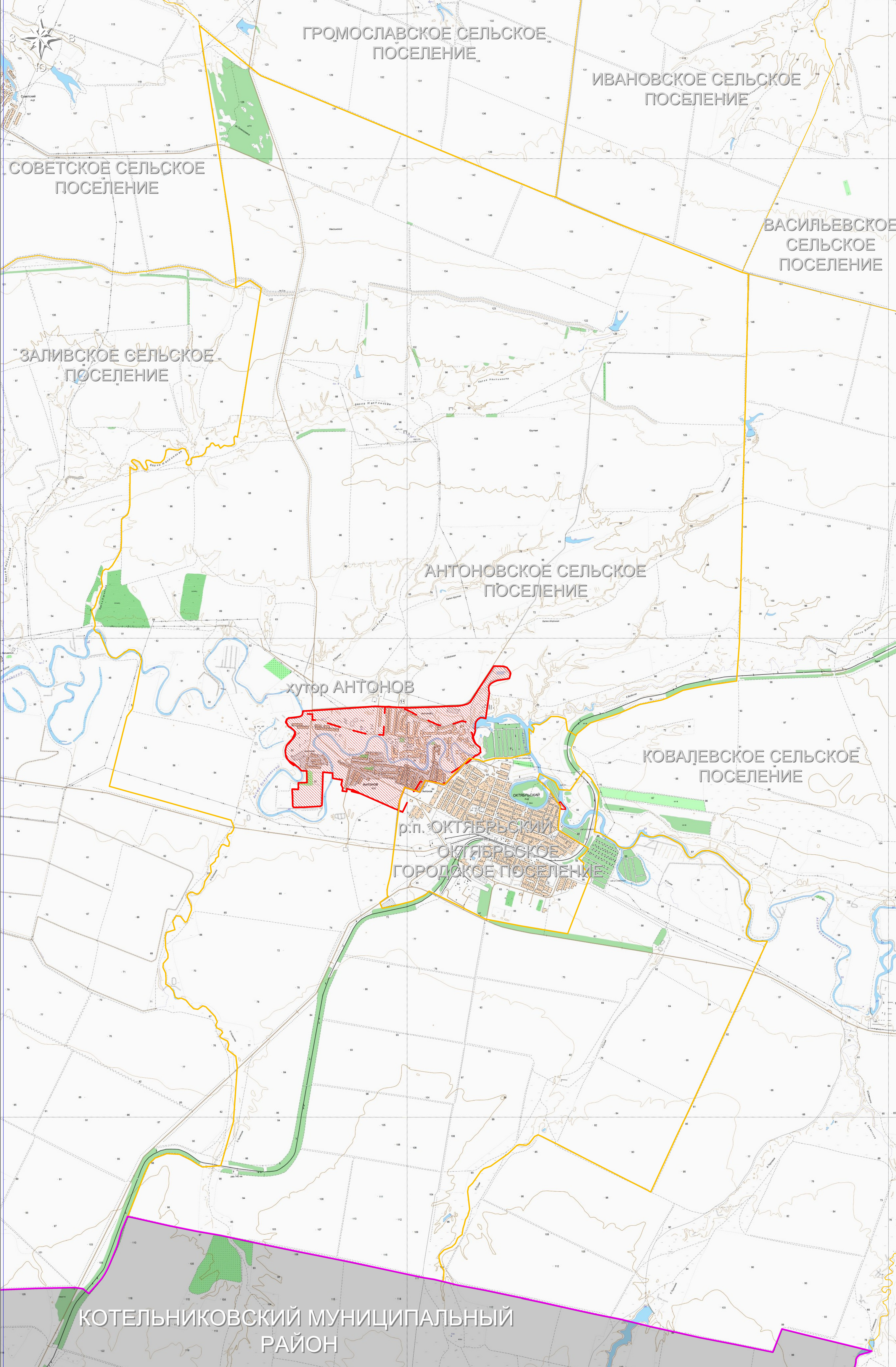


ГЕНЕРАЛЬНЫЙ ПЛАН АНТОНОВСКОГО СЕЛЬСКОГО ПОСЕЛЕНИЯ

ОКТЯБРЬСКОГО МУНИЦИПАЛЬНОГО РАЙОНА ВОЛГОГРАДСКОЙ ОБЛАСТИ

КАРТА 2 "КАРТА ГРАНИЦ НАСЕЛЕННЫХ ПУНКТОВ, ВХОДЯЩИХ В СОСТАВ АНТОНОВСКОГО СЕЛЬСКОГО ПОСЕЛЕНИЯ ОКТЯБРЬСКОГО МУНИЦИПАЛЬНОГО РАЙОНА ВОЛГОГРАДСКОЙ ОБЛАСТИ"

М 1:25000



УСЛОВНЫЕ ОБОЗНАЧЕНИЯ:

- | | | | | |
|--|------|--|---------|--|
| | сущ. | | проект. | ГРАНИЦЫ: |
| | | | | граница населенного пункта |
| | | | | граница рассматриваемого сельского поселения |
| | | | | граница прочих сельских поселений |
| | | | | граница муниципального района |
| | | | | граница субъекта федерации (волгоградской области) |

КОТЕЛЬНИКОВСКИЙ МУНИЦИПАЛЬНЫЙ РАЙОН

					2-2014-ГП.К.2		
					Генеральный план Антоновского сельского поселения Октябрьского муниципального района Волгоградской области		
Изм.	К.уч.	Лист	Исполн.	Подпись	Дата	Генеральный план	
Директор	Березина А.В.	2014			2014	Страница	Лист
ГАП	Новиков В.Н.	2014			2014	П	2
					Листов 3		
					ООО "Задонье"		
Издант.	Новиков В.Н.	2014	Карта 2 "Карта границ населенных пунктов, входящих в состав Антоновского сельского поселения Октябрьского муниципального района Волгоградской области. М 1:25000"				